

# PROFIL LED FLOOR12 K/U 4050 ANOD.



Architektoniczne



Wpustowe



Do płytek



- profil wpustowy do podłóg
- wysoka odporność na ścieranie, wytrzymały klosz
- możliwość uzyskania wodoszczelności
- przy podwyższonej wilgotności stosować taśmę wodoodporną
- rozwiązanie idealne do stosowania w grubszych materiałach podłogowych



Wzory przemysłowe EU



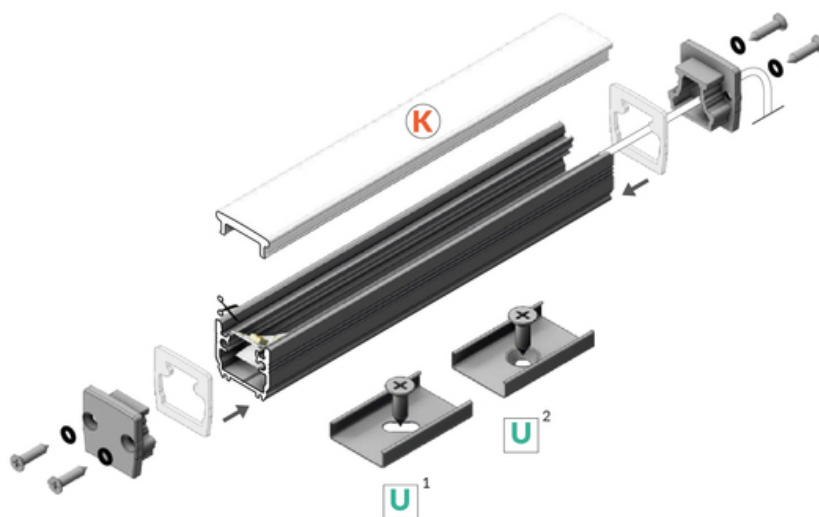
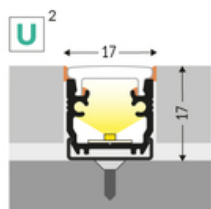
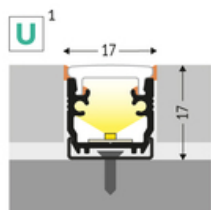
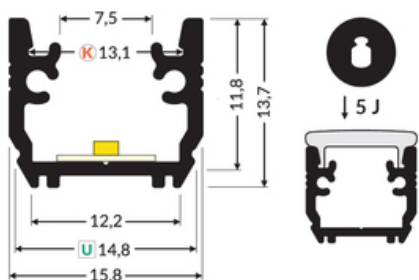
CE



Wyprodukowane w Polsce



Kup produkt





## Informacje podstawowe

Indeks: B1090020  
EAN: 5901597250333  
Materiał: aluminium  
Kolor: anodowany  
Długość [mm]: 4050  
Szerokość [mm]: 15.8  
Wysokość [mm]: 13.7  
Waga [kg]: 0.689  
Producent: TOPMET  
Kraj pochodzenia, wytworzenia: PL

Jednostka miary: szt.  
Wymiary opakowania jednostkowego [mm]: 4050 x 15,8 x 13,7  
Opakowanie zbiorcze [szt]: 40  
Typ opakowania zbiorczego: pakiet  
Waga produktu z opakowaniem zbiorczym [kg]: 27.56

## DOSTĘPNE WARIANTY

1000 mm, 2000 mm, 3000 mm, 4050 mm

## Dopasowane elementy

## KLOSZE DO PROFILI LED

TOPMET LIGHT KŁOSOWICZ WIŚNIEWSKI sp. z o.o.  
Ostrowska 354 | 61-312 Poznań | POLAND  
tel.: +48 61 872 75 00  
info@topmet.pl

data wygenerowania karty pdf: 10.01.2025





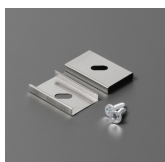
**klosz K klik 4100  
mleczny**  
index: B1060038

---

## MOCOWANIA DO PROFILI LED



**uchwyt U cone inox  
[20szt]**  
index: 76620000



**uchwyt U inox [20szt]**  
index: 76380000

---

## ZASŁEPKI DO PROFILI LED



**zaślepka FLOOR12 z  
otworem srebro [20szt]**  
index: B1960040



**zaślepka FLOOR12 z  
otworem szary [20szt]**  
index: B1960022



**zaślepka FLOOR12  
srebro [20szt]**  
index: B1940040



**zaślepka FLOOR12 szary  
[20szt]**  
index: B1940022

---

## POZOSTAŁE



**uszczelki do zaślepki  
FLOOR12 [2szt]**  
index: B1830000