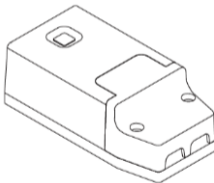




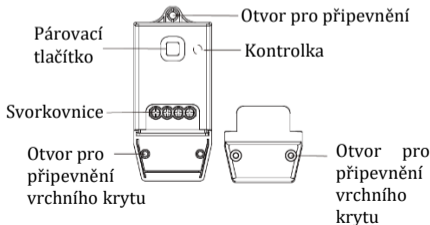
StrongLumio přijímač pro bez-
drátové samonapájecí vypínače
230V



Návod k použití

Úvod

StrongLumio přijímač pro bezdrátové samonapájecí vypínače je možno spárovat s kinetickými vypínači za účelem zapínání, vypínání a stmívání osvětlení. Přístroj je vybaven WiFi modulem, díky kterému je schopen komunikovat s mobilní aplikací a hlasovým ovládáním Alexa od Amazonu.

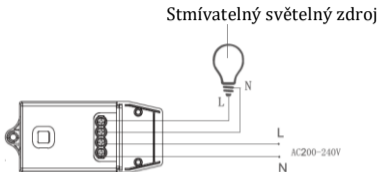


Parametry

- Provozní teplota: -20 ~ +55°C
- Dosah ovládání: 50m venku, 30m uvnitř budovy
- Citlivost: -110dBm
- Rozsah napětí: 200~240V 50/60 Hz
- Jmenovitý výkon: LED 100W
- Rozměry: DxŠxV 98x44x31mm
- Bezdrátová komunikace: WiFi 2,4G + RF 433MHz
- Kapacita paměti: možno spárovat až s 10 vypínači

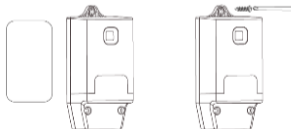
Poznámka: Dosah ovládání byl testován výrobcem a v reálných podmínkách bude ovlivněn konkrétním prostředím.

Zapojení a instalace:



N= nulový/ modrý vodič

L= fáze/hnědý vodič



Způsob č.1:
pomocí obou-
stranné lepicí pásky
na čistý povrch

Způsob č.2:
pomocí vrutu
a hmoždinky přímo
do zdi

Instrukce k funkci stmívání:

1. Toto zařízení je vybaveno MOSFET tranzistorem a umožňuje ovládání stmívatelných světelných zdrojů. V případě blikání při regulaci je nutno nahradit svítidlo jiným, které funkci stmívání podporuje. Běžně nejsou podporovány krokové stmívače a lampy s vlastními stmívači.
2. Řídicí jednotku je možno spárovat s tlačítkovým vypínačem nebo s mobilním telefonem. Po úspěšném spárování dlouze stiskněte tlačítko na vypínači a světelný zdroj začne kontinuálně měnit jas. Tlačítko uvolněte ve chvíli, kdy jas dosáhne požadované úrovně. Zároveň je možno použít mobilní aplikaci nebo hlasové ovládání Alexa.

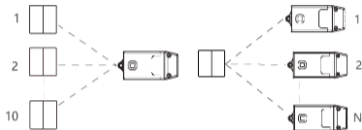
3. Zařízení je vybaveno pamětí, takže po vypnutí a opětovném zapnutí zůstane světlo na úrovni posledního nastavení.
4. V případě dlouhého zmáčknutí ovládní je jas světla ubrán na minimum a zvýšen na maximum ve dvou cyklech a zastaví se opět v nejjasnějším bodě.
5. Pokud je interval mezi dvěma dlouhými zmáčknutími kratší než 1 sekunda, dojde ke změně směru tohoto procesu.



Dlouze stiskněte tlačítko na vypínači. Pokud je tímto aktivováno stmívání, pusťte tlačítko a po jeho opětovném dlouhém stlačení před uplynutím 1 sekundy dojde k růstu jasu. V případě opakování postupu bude jas opět klesat.

Možnosti kombinace

Tato řídicí jednotka je volně kombinovatelná s kinetickými vypínači ve dvou variantách:



Několik vypínačů je spárováno s jednou jednotkou (maximálně 10 vypínačů)

Jeden vypínač je spárován s několika jednotkami (bez omezení)

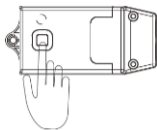
Běžná metoda párování

1. Zapojte napájecí kabel řídicí jednotky do elektrické sítě a stiskněte párovací tlačítko. Uvolněte přibližně po 3 sekun-

dách, když začne pomalu blikat indikační kontrolka (1 bliknutí za sekundu).

2. Jednou stiskněte vybrané tlačítko vypínače (ne opakovaně). Kontrolka zhasne, což znamená úspěšné párování.
3. V případě potřeby párování s vícero vypínači, opakujte stejný postup. Jednu řídicí jednotku je možno ovládat až 10 vypínači.
4. Po úspěšném spárování již můžete vypínač používat k ovládní řídicí jednotky. Případný neúspěch spojení je možno rozpoznat podle indikační kontrolky.

Běžná metoda párování



1. Stiskněte párovací tlačítko přibližně na 3 sekundy, kontrolka začne pomalu blikat.



2. Jednou stiskněte tlačítko na vypínači

Směrové párování

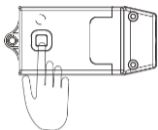
Umožňuje synchronizaci funkce ovládní několika okruhů jedním vypínačem. Podporuje pouze vypínače se dvěma tlačítky.

1. Zapojte napájecí kabel řídicí jednotky do elektrické sítě a stiskněte párovací tlačítko. Uvolněte přibližně po 3 sekun-

dách, když začne pomalu blikat indikační kontrolka (1 bliknutí za sekundu).

2. 4x rychle stiskněte levé nebo pravé tlačítko na vypínači (s odstupy do 0,5 sekundy). Kontrolka zhasne, což znamená úspěšné párování.
3. Po úspěšném spárování vypínač ovládá celou skupinu připojených jednotek tím způsobem, že levé tlačítko zhasíná a pravé tlačítko rozsvěcuje, zatímco dlouhým stisknutím levého tlačítka dojde ke stmívání a pravého k rozjasnění.

Směrové párování tlačítek (pouze 2tlačítkové vypínače)



1. Stiskněte párovací tlačítko přibližně na 3 sekundy, kontrolka začne pomalu blikat.

2. 4x rychle stiskněte libovolné tlačítko (s odstupy do 0,5 sekundy)

Vypnutí/
stmívání



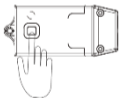
Zapnutí/
rozjasnění

3. Po úspěšném spárování slouží levé tlačítko k vypnutí světla, respektive ke stmívání v případě delšího podržení ve stisknuté

poloze, zatímco pravé tlačítko světlo zapíná, nebo při podržení přidává jas.

Zrušení párování

V případě potřeby zrušení párování podržte párovací tlačítko na řídicí jednotce po dobu cca 12 sekund. Kontrolka se rozsvítí a bude přecházet od pomalého blikání k rychlému, až zůstane chvíli svítit a poté zhasne. Po jejím zhasnutí je paměť všech spárovaných zařízení vymazána. Před dalším použitím této řídicí jednotky je nutné provést nové párování.



Zmáčknete na cca 12 sekund, kontrolka bude přecházet od pomalého blikání přes rychlé až ke svícení a poté zhasne.

Aplikace ke stažení

Tato řídicí jednotka může být ovládána i použitím mobilní aplikace. Vyhledejte „Kinetic switch“ v App store nebo Google Play a stáhněte si ji, nebo můžete použít následující QR kód.



IOS



Android

Způsob připojení přes wifi

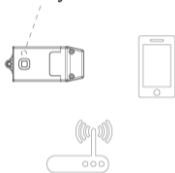
1. Stáhněte si aplikaci na mobilní telefon a následujte kroky k registraci svého účtu.
2. Zapněte řídicí jednotku, aby kontrolka rychle blikala (dvakrát za sekundu).

Pokud neblinká, podržte párovací tlačítko po dobu 10 sekund. Kontrolka začne blikat nejdříve pomalu, potom rychleji až do svícení. V tu chvíli tlačítko pusťte a počkejte 3 sekundy. Kontrolka začne rychle blikat (dvakrát za sekundu).

3. V aplikaci vyberte možnost „Přidat zařízení“ a mezi modely zvolte „Single channel Dimming Controler (RF+WiFi)“
4. Poté vyberte „potvrdit, že indikátor rychle bliká“ a zadejte heslo k wifi pro připojení. Pokud kontrolka zhasne, byla aplikace připojena úspěšně.
5. Po úspěšném spárování se sítí je možno používat mobilní aplikaci k vypínání a ovládání osvětlení.

6. V případě změny wifi routeru nebo hesla je nutné zopakovat předcházející kroky.

Kontrolka musí rychle blikat



Párujte tato tři zařízení co nejbližše k sobě

Hlasové ovládání

1. Přejmenujte svá zařízení v aplikaci Kinetic Switch, např. ložnice, kuchyň...
2. Přidejte skill SmartLife v aplikaci Alexa a přihlaste se použitím uživatelského účtu a hesla z aplikace Kinetic Switch.
3. Vyhledejte zařízení aplikaci Alexa.

4. Nyní můžete jednotku ovládat hlasem.



„Alexa, turn on/off bedroom light.“

Stmívací funkce

V zařízení je od výroby povolena funkce stmívání. Potřebujete-li tuto funkci deaktivovat, můžete použít následující postup: dlouze stiskněte párovací tlačítko na 7 sekund. Kontrolka začne blikat nejdříve pomalu a poté rychle. Uvolněte tlačítko ve chvíli, když bliká rychle. V tuto chvíli kontrolka dvakrát blikne, což znamená, že funkce stmívání byla vypnuta.

Chcete-li tuto funkci opět aktivovat, opakujte výše uvedený postup stejným způsobem.

Řešení problémů

Wifi se nepodařilo připojit

Řešení: Ověřte si, že kontrolka bliká rychle (dvakrát za sekundu). Pokud tomu tak není, opakujte postup popsany v sekci Způsob připojení přes wifi. Umožněte, aby řídicí jednotka, mobilní telefon a wifi router byly k sobě co nejbliže (do 5 metrů).

Jednotka se v aplikaci zobrazuje v režimu offline

Řešení: Možná příčina je dosažení limitu horní hranice počtu spárovaných zařízení. Běžný router dokáže propojit maximálně 15 zařízení. Zkuste vyměnit router nebo odpojit nepoužívaná zařízení.

Jednotka po zapnutí nepracuje

Řešení: Pokud zatížení překročí jmenovitý proud nebo dojde ke zkratu, může vyhořet pojistka. Nejdříve vylučte krátký obvod a zkontrolujte, že zatížení nepřekračuje podporovaný rozsah.

V případě zapojení LED lampy toto svítidlo bliká během stmívání

Řešení: Zkontrolujte parametry LED lampy a ověřte, že podporuje funkci náběžného nebo sestupného stmívání. V opačném případě vyměňte svítidlo za jiné, které zmíněné funkce podporuje.



Upozornění

- Výrobek je určen k bezdrátovému ovládní osvětlení za použití příslušných vypínačů nebo mobilního telefonu.

- Označení CE spolu s prohlášením o shodě potvrzují shodu s platnými normami Evropské unie.
- Uvedená pravidla a doporučení plně vyhovují platným předpisům týkajících se bezpečnosti. Proto doporučujeme, aby všichni striktně dodržovali preventivní bezpečnostní předpisy platné v jejich zemi při instalaci a údržbě zařízení.
- Výrobce nenesе žádnou odpovědnost za případné škody vzniklé používáním výrobku jiným způsobem, než je uvedeno v tomto návodu, tedy zejména jeho nesprávnou instalací nebo nerespektováním upozornění.
- Výrobce dále nenesе odpovědnost za nesprávné fungování, poškození či zničení výrobku důsledkem neodborné výměny dílů nebo důsledkem použití neoriginálních náhradních dílů.
- Zařízení žádným způsobem nerozebírejte ani neupravujte, jinak záruka pozbývá platnosti.

- Čistění provádějte měkkým suchým nebo le-
hce navlhčeným hadříkem. Nepoužívejte
drsné houby/abrazivní nebo agresivní pro-
středky a/nebo korozi způsobující čisticí pro-
středky.
- Děti smějí výrobek obsluhovat pouze pod do-
zorem odpovědné osoby.
- Neved'te napájecí kabel po drsném nebo os-
trém povrchu nebo místy, kde by mohlo dojít
k jeho poškození.
- Uchovávejte a používejte spotřebič pouze
v suchém prostředí v interiéru nebo v pro-
storu chráněném před povětrnostními vlivy,
jako je např. déšť, přímé sluneční záření nebo
prach. Přístroj není určen k použití v exteri-
éru.



OEEZ – Odpadní Elektrická a Elektro-
nická Zařízení.

■ Použitá elektrozařízení a akumulátory
nepatří do komunálního odpadu a je nutno je

řádně recyklovat. Jejich nesprávnou likvidací by mohlo dojít k poškození životního prostředí!

Dovozce: Démos trade, a.s.

Škrobálkova 630/13

718 00 Ostrava-Kunčičky

Czech Republic



Výrobce: Shenzhen Ebelong Technology Co.,Ltd,

4th Floor, 2nd Block, Hengmingzhu Shajing Industrial Park,

Shajing Street, Bao'an District,Shenzhen, China

Instructions download: CZ + EN + SK+ PL + HU



https://www.demos24plus.com/content/wysiwyg/cz/Odkazy/STRONG/Manual_ERC1201.pdf