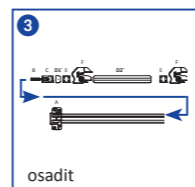
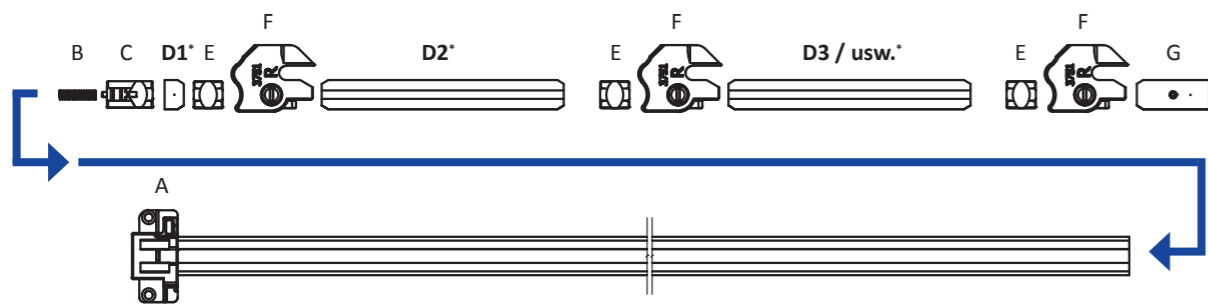


1. OSAZENÍ TYČE SVS3

1. Zkraťte tyč SVS3 (A). *)
2. Jednotlivé díly smontujte podle obrázku.
3. Nakonec osadte rozvoru (G).



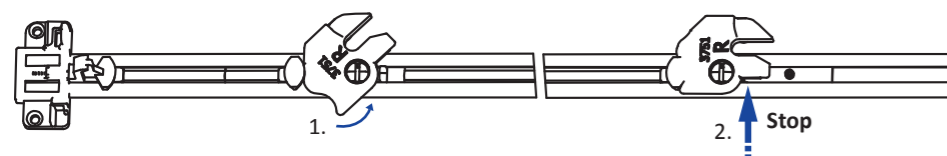
*) Zjištěné hodnoty – viz předchozí strana.

2. UPEVNĚNÍ DÍLŮ

1. Rukou našroubujte západku (F).
2. Všechny osazené díly posuňte nahoru tak, aby pružina (B) byla zcela stlačena a podržte je v této poloze.
3. Rozvoru (G) utáhněte klíčem s vnitřním šestihranem (H).

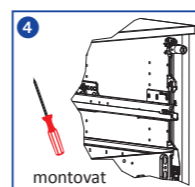
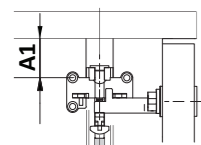
3. ZKOUŠKA FUNKCE

1. Západku (F) otočte rukou.
2. Žádná z ostatních západek (F) se nyní nesmí nechat otočit.
3. Západky se musí snadno otáčet. Pokud tomu tak není, rozvoru (G) posuňte poněkud více dolů.



4. MONTÁŽ TYČE SVS3

1. Smontovanou tyč SVS3 posuňte do polohy pro našroubování (A1).
2. Namontujte vedení, zásuvky a čílká. Tím se tyč zafixuje!



5. MONTÁŽ BLOKOVACÍHO KOLÍKU

Vhodný blokovací kolík od BBP připevňte na výsuv sponou – obsahuje již BBP zásuvka.

6. KONTROLA FUNKCE

Po uložení všech zásuvek proveďte kontrolu:

1. Vytáhněte nejvyšší zásuvku s blokovacím kolíkem. Všechny další zásuvky jsou zablokované (mimo tužkovník).
2. Vytáhněte druhou zásuvku. Všechny další zásuvky jsou zablokované.
3. Stejným způsobem zkontrolujte všechny zásuvky.

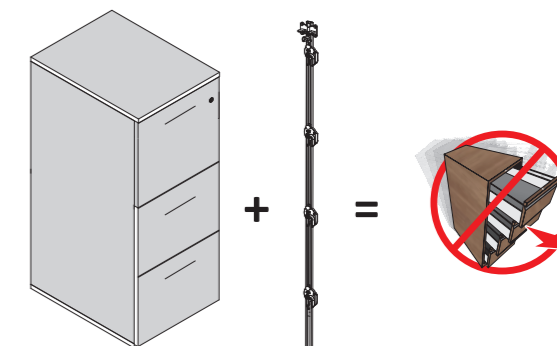
LEHMANN Vertriebsgesellschaft mbH & Co. KG
Postfach 26 20 • D-32383 Minden
Fon +49 571/50 599-0 • Fax +49 571/50 599-822
info@lehmann-locks.com • www.lehmann-locks.com
Certifikát podle DIN EN ISO 9001:2008 zertifiziert

BDA SVS3 DIY 05-2019 (CZ) D63568 v2

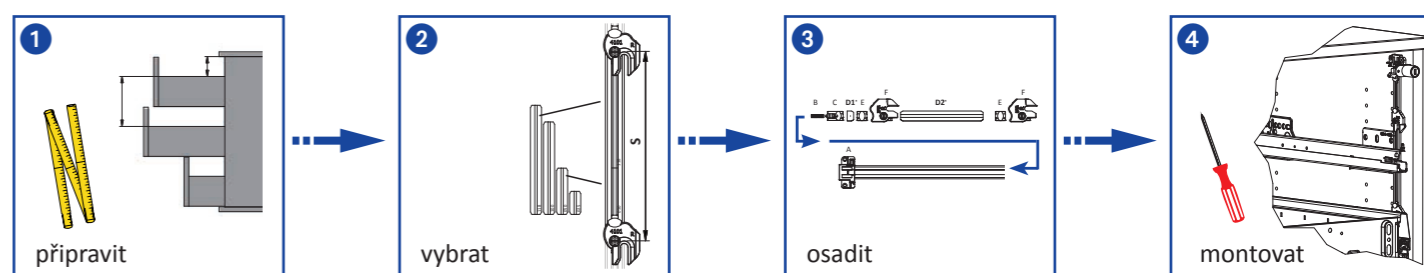
BLOKOVÁNÍ ZÁSUVK / ANTI-TILT SVS3

Souprava blokování zásuvek SVS3 pro systém BBP – vlastní montáž / Orga Aer

- Vzájemné blokování zásuvek.
- Brání nekontrolovanému vysouvání více zásuvek.
- Omezuje vyklápění a převrácení. Snižuje riziko úrazu, věcných škod, „nepořádku“.
- S výsuvem pro tužkovník, či bez. Zablokování několika zásuvek se zámkem. Blokování SVS3 lze použít i samostatně, bez zámků.
- Pro systém BBP (Orga Aer) v rastru 32.
- Až pro 5 zásuvek a pro skříně do výšky 1000 mm.

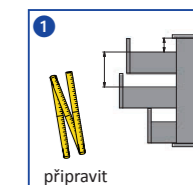
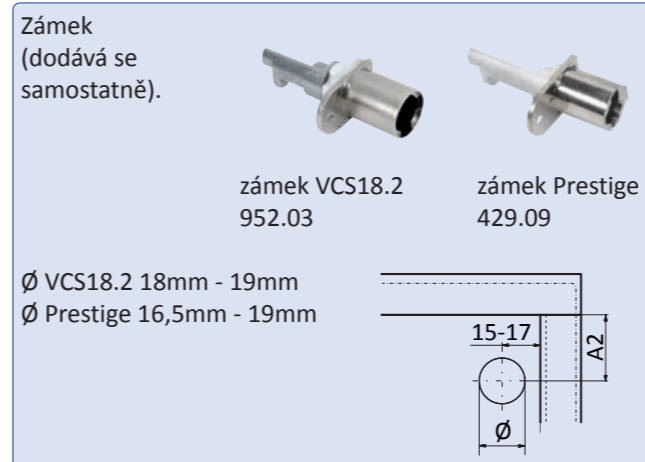
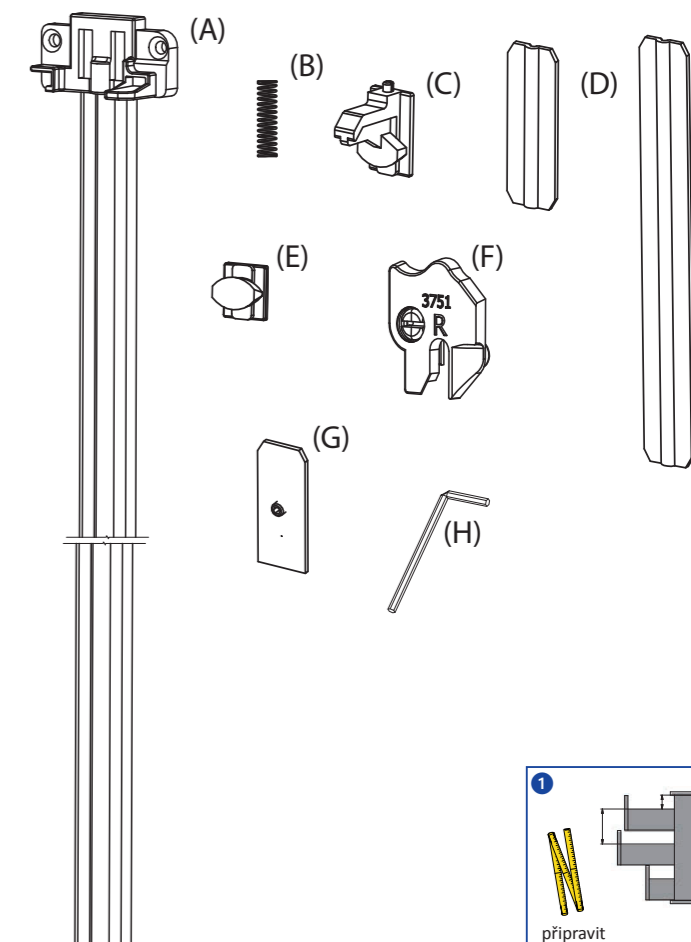


TO DO



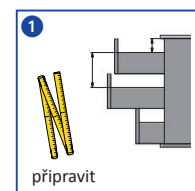
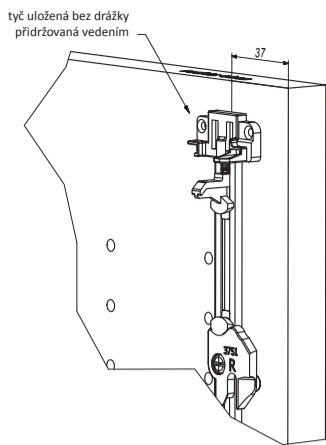
SEZNAM DÍLŮ

(A) Tyč SVS3	1 ks
(B) Pružina	1 ks
(C) Zarážka	1 ks
(D) Krátká vložka	6 ks
Vložka pro rastr 32	17 ks
(E) Blokovací šoupátko	5 ks
(F) Západka pravá	5 ks
(G) Rozvoru k našroubování	1 ks
(H) Klíč s vnitřním šestihranem	1 ks



PŘÍPRAVA

1. Na pravé straně korpusu není nutná drážka. Rozměr 37 mm vyplývá z integrovaného přidržovacího třmenu v upevnění vedení.
2. Určete vzdálenost mezi horní stranou první zásuvky a spodní stranou půdy, rozměr **M** (minimálně 103 mm). Rozměr (*M*) je základem pro konfiguraci tyče SVS3



3. Určete polohu zámku **A2** (min. 21 mm). Z toho vyplývá **A1** (min. 7 mm), poloha pro našroubování tyče SVS3 až ke spodní straně víka. Jestliže se změní rozměr (*A2*), změní se příslušným způsobem také rozměr (*A1*). Nebude-li instalován zámek, použijte pro další výpočty (*A1*).

4. Variabilní vzdálenost mezi zavíráním a zásuvkou se vytvoří vložkami (**D1**). Určete (**D1**). Kombinací více vložek je možné dosáhnout libovolného rozměru (*M*) od minimálního rozměru 99 mm

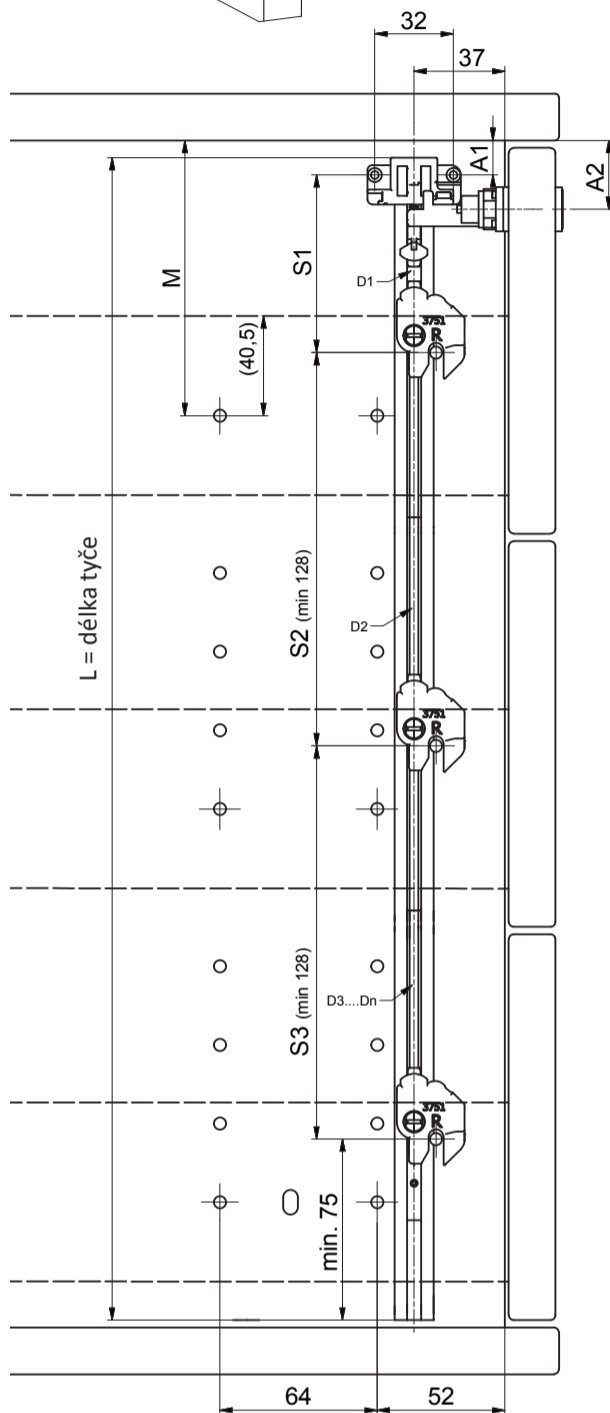
5. Zapište si vzdálenosti zásuvek **S2 – S5** (min. 128 mm). Tím určíte vložky (**D2 – D5**).

6. Vypočtete (**S1**) vzdálenost polohy pro našroubování tyče SVS3 a střed blokovacího kolíku.

7. Vypočtete délku tyče (**L**) a tyč SVS3 (**A**) zkrátte.



8. Pokračujte s osazováním vybraných vložek – další strana. →



M (min. 103mm)

M = _____

A2 (min. 21mm)

A2 = _____

A1 (min. 7mm)
A1 = A2 - 14mm

A1 = _____

D1 = M - A1 - 92mm
nebo
D1 = M - A2 - 78mm

D1 = _____

S2 = _____	-32mm =	D2 = _____
S3 = _____	-32mm =	D3 = _____
S4 = _____	-32mm =	D4 = _____
S5 = _____	-32mm =	D5 = _____

S1 = 66mm + D1

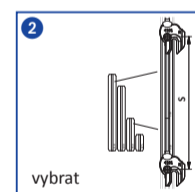
S1 = _____

L = S1 + S2 + ...Sn + min. 82mm
nebo
světly vnitřní rozměr korpusu - A1

L = _____

ROZDĚLENÍ VLOŽEK

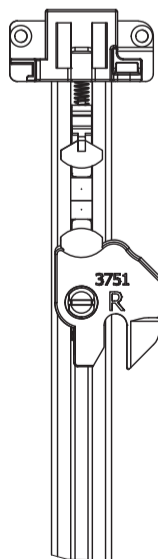
Větší vzdálenosti zásuvek než 128 mm se rozšiřují/sestavují v rastru 32 mm. Vložky není třeba zkracovat.



D1 Příklad

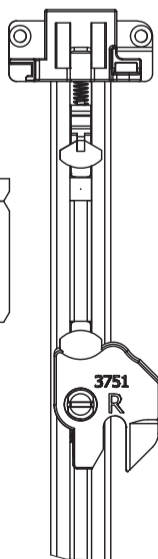
D1 = 11mm

6mm
5mm



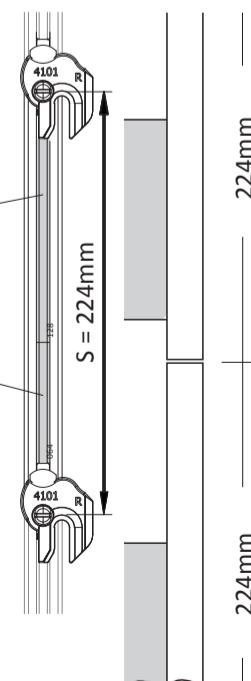
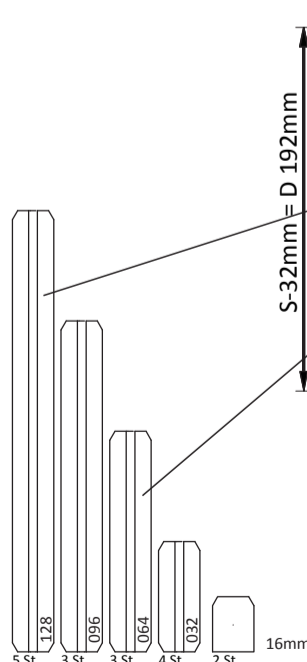
D1 = 38mm

6mm
32mm



Pro větší vzdálenosti jsou k dispozici vložky v rastru 32.

D2-6 Příklad - rastr 32



vložky v rastru 32

krátké vložky

