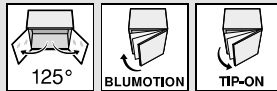


- ▶ CLIP top BLUMOTION / CLIP top – závěsy
- ▶▶ Využití u skleněných dvířek

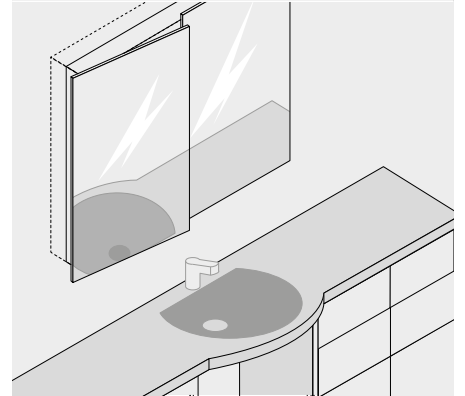


Závěs CRISTALLO

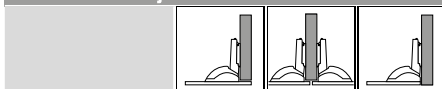
 Webcode
DQDN1A


- Závěs pro skleněná a zrcadlová dvířka
- Upevnění misky závěsu na dvířka lepením, bez vrtání do skla
- Montáž závěsu do misky bez náradí
- CLIP top s nebo bez zavírací mechaniky (pružina)
- Úhel otevření 125°
- Nastavení čela ve třech směrech
- Komfortní nastavení hloubky šnekovým závitěm
- Montáž a demontáž dvířek na korpusu bez náradí

Využití



Informace k objednávce



Různé situace naložení jsou dosaženy dle pozice pro nalepení.

<input type="checkbox"/>	Miska	<input type="checkbox"/>	CRISTALLO 125°
<input type="checkbox"/>	Závěs	<input type="checkbox"/>	Pružina
<input type="checkbox"/>		<input type="checkbox"/>	Č. artiklu
<input type="checkbox"/>	CLIP top	●	79C450BT
<input type="checkbox"/>	CLIP top	○	78C450BT
<input type="checkbox"/>	S pružinou	<input type="checkbox"/>	Bez pružiny

Vyloučení ručení

Při odborném zpracování na k tomu vhodných skleněných a zrcadlových dvířkách splňuje kování firmy Blum potřebné požadavky na pevnost spojení.

<input type="checkbox"/>	Závěs CRISTALLO		
<input type="checkbox"/>	K nalepení		
<input type="checkbox"/>	Materiál čela		
<input type="checkbox"/>	Barva		
<input type="checkbox"/>	Č. artiklu		
<input type="checkbox"/>	Sklo/zrcadlo	Matná, poniklovaná	78C4568
<input type="checkbox"/>	Zrcadlo	Speciální, poniklovaný	78C4568

Prokázaly to realizované běžné interní testy i externí zkoušky.

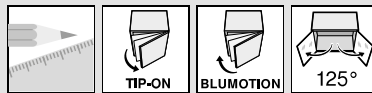
Žádáme Vás o pochopení skutečnosti, že firma Blum neposkytuje žádnou záruku na použité lepidlo a aplikovaný způsob lepení, a rovněž nemůže převzít záruku za bezvýhradné splnění všech z toho vyplývajících nároků.

<input type="checkbox"/>	Doporučená montážní podložka		
<input type="checkbox"/>	Vzdálenost (mm)		
<input type="checkbox"/>	Materiál		
<input type="checkbox"/>	Č. artiklu		
<input type="checkbox"/>	0	Ocel	173L8300

Doporučujeme, aby slepení provedl zkušený odborník na zpracování skla.

<input type="checkbox"/>	Příslušenství		
<input type="checkbox"/>	BLUMOTION 973A		
<input type="checkbox"/>	Provedení		
<input type="checkbox"/>	Č. artiklu		
<input type="checkbox"/>	K nasazení	973A9000	
<input type="checkbox"/>	Krytka ramínka		
<input type="checkbox"/>	Potisk/ražení		
<input type="checkbox"/>	Vzor písma		
<input type="checkbox"/>	Č. artiklu		
<input type="checkbox"/>	Nepotištěná	–	70.1553
<input type="checkbox"/>	Potištěná	Blum	70.1553.BL

<input type="checkbox"/>	Příslušenství – všeobecné		
<input type="checkbox"/>	TIP-ON pro dvířka		
<input type="checkbox"/>	Provedení		
<input type="checkbox"/>	Pružina		
<input type="checkbox"/>	Č. artiklu		
<input type="checkbox"/>	Krátká verze	○	956.1004
<input type="checkbox"/>	Dlouhá verze	○	956A1004
<input type="checkbox"/>	Dlouhá verze	●	956A1006
<input type="checkbox"/>	S pružinou	<input type="checkbox"/>	Bez pružiny

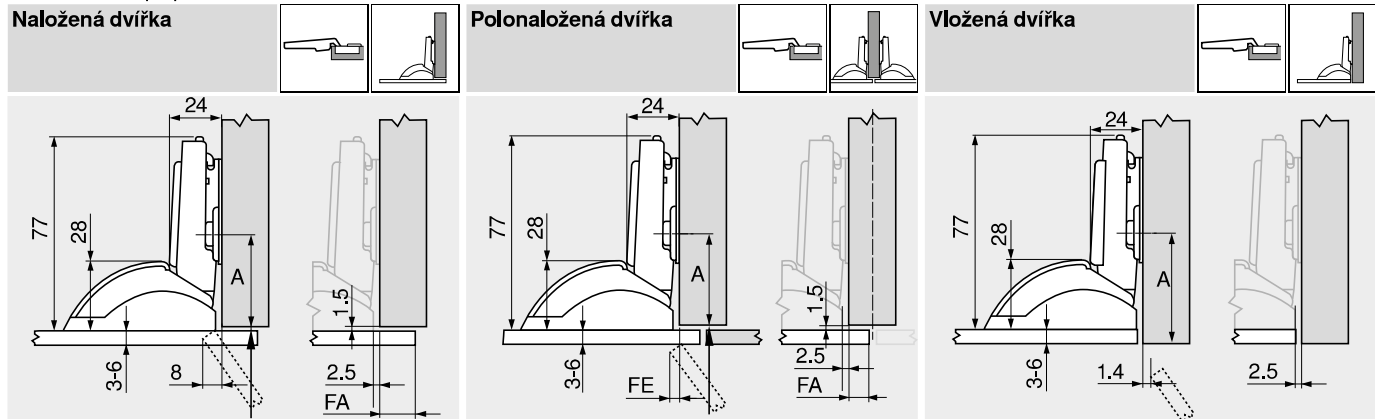


Závěs CRISTALLO Webcode
DQDN1A

Plánování

Rozměry závěsu a výpočet mezery při nastavení ze závodu (montážní podložka = 0 mm)

Přesah dvířek při plném otevření



- | | | |
|---|---|---|
| <p>A 29 mm s montážní podložkou A20
 A 37 mm s montážní podložkou A28
 A 46 mm s montážní podložkou A37
 FA Přesah čela</p> | <p>A 29 mm s montážní podložkou A20
 A 37 mm s montážní podložkou A28
 A 46 mm s montážní podložkou A37
 FA Přesah čela
 FE Přesah dvířek</p> | <p>A 30.5 mm + síla dvířek FD s mont. podl. A20
 A 38.5 mm + síla dvířek FD s mont. podl. A28
 A 47.5 mm + síla dvířek FD s mont. podl. A37</p> |
|---|---|---|

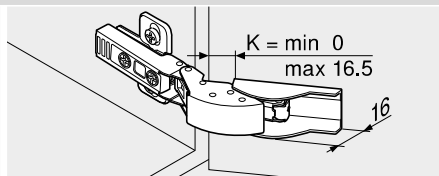
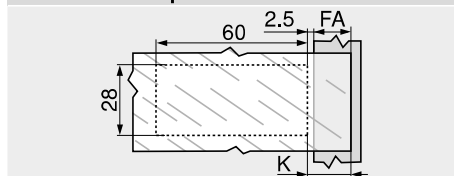
Vzdálenost nalepení

	Přesah čela FA (mm)												
	-2.5	-1	0.5	2	3.5	5	6.5	8	9.5	11	12.5	14	
Zvýšení montážních podložek (mm)	0	1.5	3	4.5	6	7.5	9	10.5	12	13.5	15	16.5	
3	3	4.5	6	7.5	9	10.5	12	13.5	15	16.5			
6	6	7.5	9	10.5	12	13.5	15	16.5					
9													

Z důvodu nebezpečí rozbití skleněných a zrcadlových dvířek musí být zvolena přiměřeně velká vzdálenost nalepení (orientační hodnota min. 2 mm).

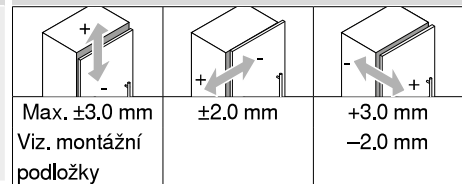
- K Vzdálenost nalepení
 A Rozměr od středu vyvrtání mont. otvoru pro mont. podložku k přední hraně korpusu

Vzdálenost nalepení



- FA Přesah čela
 K Vzdálenost nalepení
 $K = FA + 2.5 \text{ mm}$

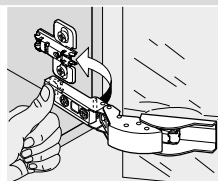
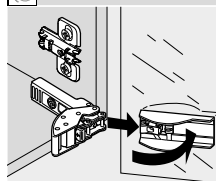
Seřízení a nastavení



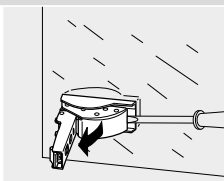
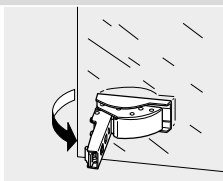
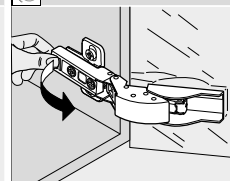
Upozornění

Obraťte se, prosím, na svého dodavatele skel nebo dvířek s příslušným dotazem na výběr a použití lepidla k připevnění misky na skleněná a zrcadlová dvířka.

Montáž



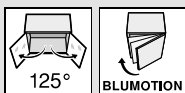
Demontáž



Odkaz na stránku

Přehled – CLIP top BLUMOTION / CLIP top – závěsy	107	Přehled – TIP-ON pro dvířka	653
Montážní podložky	186	Montáž, demontáž a seřízení	196
Příslušenství – krytka ramínka	193	Přehled – pomůcky pro zpracování	683
Příslušenství – všeobecné	194	Další technické informace	774
Přehled – BLUMOTION pro dvířka	539		

- ▶ CLIP top BLUMOTION / CLIP top – závěsy
- ▶▶ Využití u skleněných dvířek



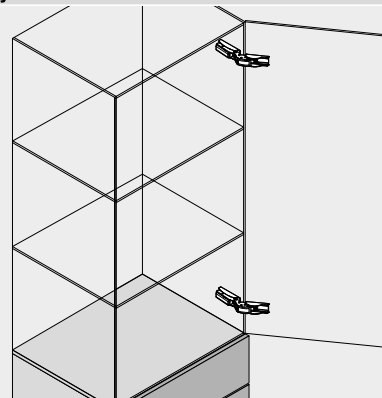
Závěs CRISTALLO – skleněné vitríny

Webcode
DQDNQM



- Závěs pro skleněné vitríny
- Upevnění montážní podložky/misky závěsu nalepením, kdy není třeba žádné vrtání do skla
- CLIP top s nebo bez zavírací mechaniky (pružina)
- Úhel otevření 125°
- Nastavení čela ve třech směrech
- Komfortní nastavení hloubky šnekovým závittem
- Montáž a demontáž dvířek na korpusu bez nářadí

Využití



Informace k objednávce

Vložená dvířka		
----------------	--	--

<input type="checkbox"/>	Miska	<input type="checkbox"/>	CRISTALLO 125°
<input type="checkbox"/>	Závěs	<input type="checkbox"/>	Pružina
		<input type="checkbox"/>	Č. artiklu
	CLIP top	●	79C450BT
	CLIP top	○	78C450BT
●	S pružinou	○	Bez pružiny

Vyloučení ručení

Při odborném zpracování na k tomu vhodných skleněných a zrcadlových dvířkách splňuje kování firmy Blum potřebné požadavky na pevnost spojení.

<input type="checkbox"/>	Závěs CRISTALLO
<input type="checkbox"/>	K nalepení
<input type="checkbox"/>	Materiál čela
<input type="checkbox"/>	Barva
<input type="checkbox"/>	Č. artiklu
	Sklo/zrcadlo
	Matná, poniklovaná
	78C4568

Prokázaly to realizované běžné interní testy i externí zkoušky.

Žádáme Vás o pochopení skutečnosti, že firma Blum neposkytuje žádnou záruku na použité lepidlo a aplikovaný způsob lepení, a rovněž nemůže převzít záruku za bezvýhradné splnění všech z toho vyplývajících nároků.

<input type="checkbox"/>	Montážní podložka pro CRISTALLO
<input type="checkbox"/>	K nalepení
<input type="checkbox"/>	Vzdálenost (mm)
<input type="checkbox"/>	Barva
<input type="checkbox"/>	Č. artiklu
	0
	Matná, poniklovaná
	175M4C20

Doporučujeme, aby slepení provedl zkušený odborník na zpracování skla.

<input type="checkbox"/>	Příslušenství
<input type="checkbox"/>	BLUMOTION 973A
<input type="checkbox"/>	Provedení
<input type="checkbox"/>	Č. artiklu
	K nasazení
	973A9000

<input type="checkbox"/>	Krytka ramínka
<input type="checkbox"/>	Potisk/ražení
<input type="checkbox"/>	Vzor písma
<input type="checkbox"/>	Č. artiklu
	Nepotištěná
	–
	70.1553
	Potištěná
	Blum
	70.1553.BL



Závěs CRISTALLO – skleněné vitríny

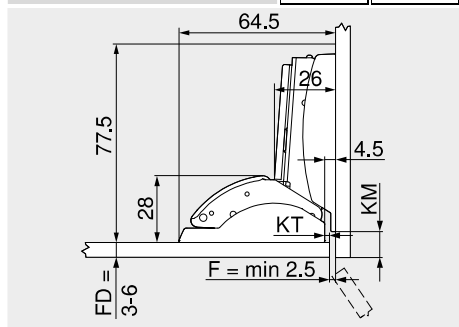
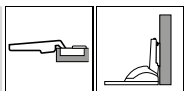
Webcode
 DQDNQM

Plánování

Rozměry závěsu a výpočet mezery při nastavení ze závodu (montážní podložka = 0 mm)

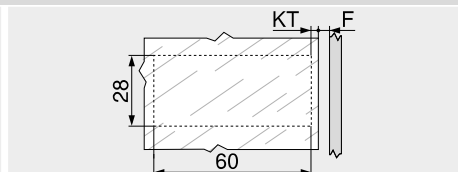
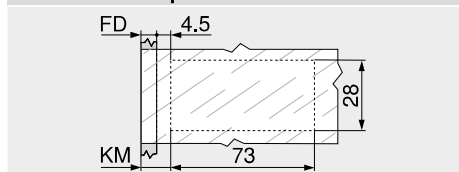
Přesah dvířek při plném otevření

Vložená dvířka



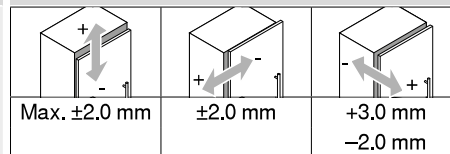
- FD Síla čela
- F Mezera
- KM Vzdálenost nalepení montážní podložky
- KT Vzdálenost nalepení misky závěsu

Vzdálenost nalepení



- FD Síla čela
- KM Vzdálenost nalepení montážní podložky
- $KM = FD + 4.5 \text{ mm}$
- F Mezera
- KT Vzdálenost nalepení misky závěsu
- $KT = 4.5 \text{ mm} - F$

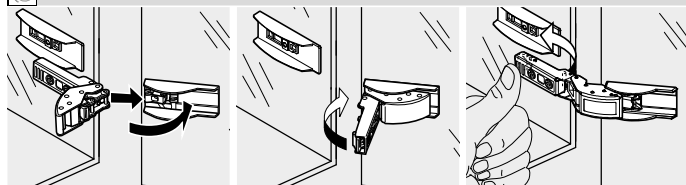
Seřízení a nastavení



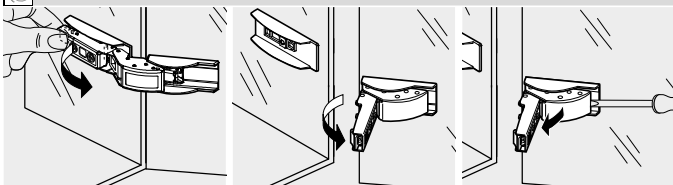
Upozornění

Obraťte se, prosím, na svého dodavatele skel nebo dvířek s příslušným dotazem na výběr a použití lepidla k připevnění misky na skleněná a zrcadlová dvířka.

Montáž



Demontáž



Odkaz na stránku

Přehled – CLIP top BLUMOTION / CLIP top – závěsy	107	Montáž, demontáž a seřízení	196
Montážní podložky	186	Přehled – pomůcky pro zpracování	683
Příslušenství – krytka ramínka	193	Další technické informace	774
Příslušenství – všeobecné	194		
Přehled – BLUMOTION pro dvířka	539		

- ▶ CLIP top BLUMOTION / CLIP top – závěsy
- ▶▶ Využití u skleněných dvířek

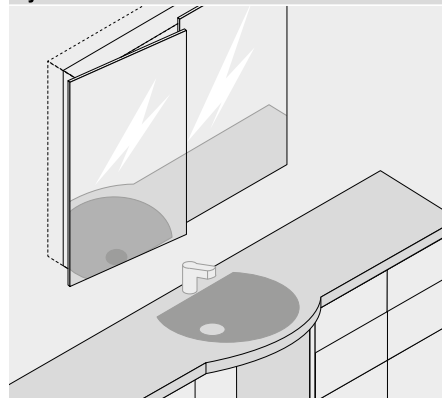


Skříňky s přečnívajícím čely v koupelně



- Upevnění misky závěsu na čelo nalepením
- Vyvrtání otvoru pro misku na korpus
- CLIP top BLUMOTION s integrovaným BLUMOTION (s deaktivací)
- CLIP top bez zavírací mechaniky (pružina)
- Úhel otevření 95°
- Nastavení čela ve třech směrech
- Komfortní nastavení hloubky šnekovým závitěm
- Montáž a demontáž dvířek na korpusu bez náradí
- U techniky INSERTA navíc montáž misky bez náradí

Využití



Informace k objednávce

Závěs pro vložení dvířka



Miska	INSERTA		
Závěs	Pružina	Č. artiklu	
CLIP top BLUMOTION	●	71B9790	
● S pružinou	○ Bez pružiny		

Miska	Šrouby		
Závěs	Pružina	Č. artiklu	
CLIP top BLUMOTION	●	71B9750	
CLIP top	○	70T9750.TL	

Montážní podložka pro CRISTALLO K nalepení		
Vzdálenost (mm)	Barva	Č. artiklu
0	Matná, poniklovaná	175M4C20

p Příslušenství

Krytka ramínka		
Potisk/ražení	Vzor písma	Č. artiklu
Nepotíštěná	–	70.1663
Ražená	Blum	70.1663.BP

Upozornění

Z důvodu nižší hranice nosnosti doporučujeme pouze pro horní skříňky!

Vyloučení ručení

Při odborném zpracování na k tomu vhodných skleněných a zrcadlových dvířkách splňuje kování firmy Blum potřebné požadavky na pevnost spojení.

Prokázaly to realizované běžné interní testy i externí zkoušky.

Žádáme Vás o pochopení skutečnosti, že firma Blum neposkytuje žádnou záruku na použité lepidlo a aplikovaný způsob lepení, a rovněž nemůže převzít záruku za bezvýhradné splnění z toho vyplývajících nároků.

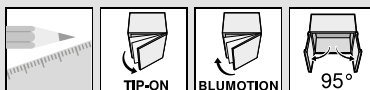
Doporučujeme, aby slepení provedl zkušený odborník na zpracování skla.

p Příslušenství – všeobecné

TIP-ON pro dvířka		
Provedení	Pružina	Č. artiklu
Krátká verze	○	956.1004
Dlouhá verze	○	956A1004
Dlouhá verze	●	956A1006
● S pružinou	○ Bez pružiny	

Krytka misky závěsu	
Závěs	Č. artiklu
CLIP top BLUMOTION	70T3504
CLIP top	70T1504

Vrut do dřevotřísky		
Ø (mm)	Délka (m)	Č. artiklu
3,5	15	609.1500
3,5	17	609.1700



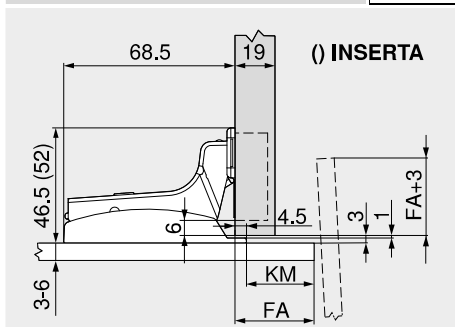
Skříňky s přečnívajícím čely v koupelně

Plánování

Rozměry závěsu a výpočet mezery při nastavení ze závodu (montážní podložka = 0 mm)

Přesah dvířek při plném otevření

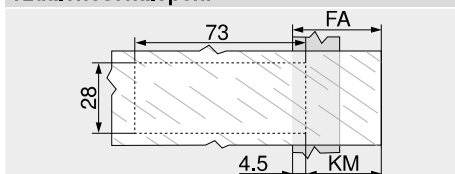
Závěs pro vložená dvířka



FA Přesah čela

KM Vzdálenost nalepení montážní podložky

Vzdálenost nalepení



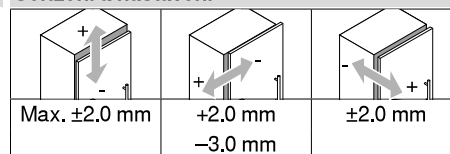
FA Přesah čela

FA = max. 70 mm

KM Vzdálenost nalepení montážní podložky

KM = FA – 4.5 mm

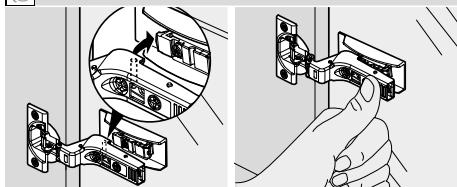
Seřízení a nastavení



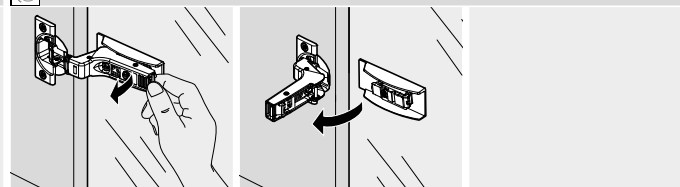
Upozornění

Obraťte se, prosím, na svého dodavatele skel nebo dvířek s příslušným dotazem na výběr a použití lepidla k připevnění misky na skleněná a zrcadlová dvířka.

Montáž



Demontáž



Odkaz na stránku

Přehled – CLIP top BLUMOTION / CLIP top – závěsy	107	Montáž, demontáž a seřízení	196
Montážní podložky	186	Přehled – pomůcky pro zpracování	683
Příslušenství – krytka ramínka	193	Další technické informace	774
Příslušenství – všeobecné	194		
Přehled – TIP-ON pro dvířka	653		