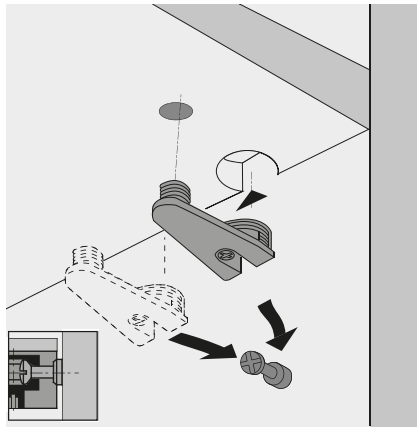


- ▶ VB 36
- ▶ Bez osazení

Nasazení dílce  
shora nebo  
čelně



~ 5°



- ▶ Ozdobná spojovací kování pro tvarově stabilní a pevné spojení půdy a dna s bokem na osvědčeném přicipu excentru
- ▶ Kování se lisuje do dvou otvorů v rozteči 32 mm. Vrtání  $\varnothing 20$  a  $\varnothing 10$  mm
- ▶ Kování má kulovitý excentr
- ▶ Zinkový odlitek a plast
- ▶ Lze použít v System 32

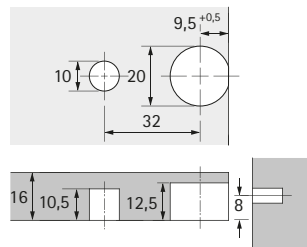
Příslušenství viz:

- ▶ Vrtáky pro ruční a stojanové vrtačky, viz str. 929

## VB 36 / 16 pro dílce tloušťky 16 mm



Schéma vrtání dílce



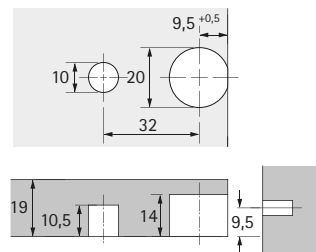
Osa kolíku od spodní plochy

Povrchová úprava / barva	Obj. č.	Balení
niklovaná	0 065 525	1/200 ks
bílá	0 065 527	1/200 ks
hnědá	0 065 528	1/200 ks
černá	0 079 645	1/200 ks

## VB 36 / 19 pro dílce tloušťky 19 mm



Schéma vrtání dílce



Osa kolíku od spodní plochy

Povrchová úprava / barva	Obj. č.	Balení
niklovaná	0 065 529	1/200 ks
bílá	0 065 531	1/200 ks
hnědá	0 065 532	1/200 ks
černá	0 079 646	1/200 ks